

<<クライスビル(貸し店舗・貸事務所)>>

JR常磐線・京成線「金町」駅 徒歩3分

<建物概要>

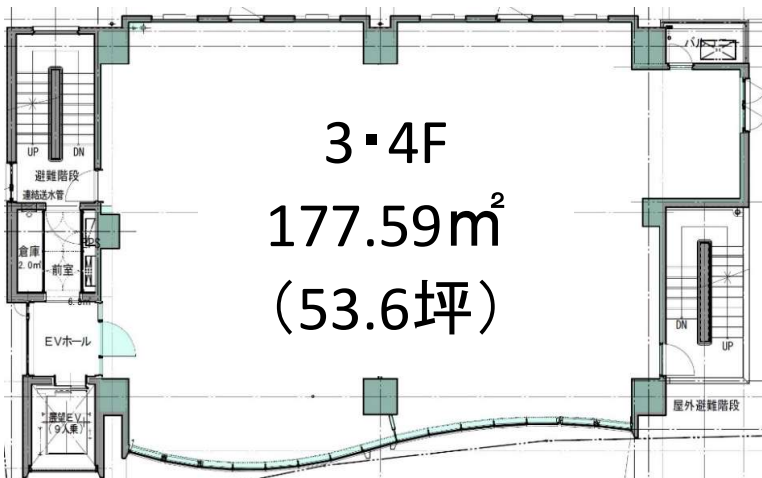
所在地	東京都葛飾区金町6丁目4-4	交通	JR金町駅 徒歩3分
構造	RC造	規模	7階建て
築年月	2022年10月		

諸条件相談可！事務所仕様引渡し相談可！何でもご相談ください！

<募集条件>

礼金	1カ月	保証金	6カ月	契約形態	定期建物賃貸借
再契約	可	契約期間	10年	再契約料	新賃料の1か月分

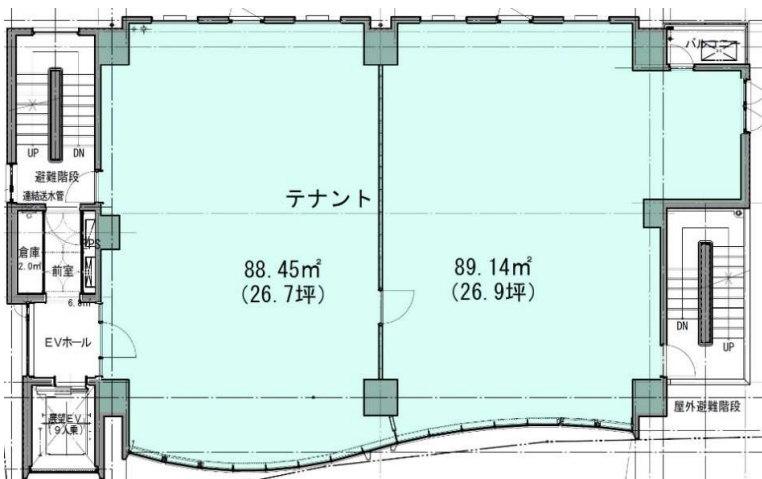
保証会社加入必須、建物セキュリティ(ALSOK)完備、スケルトン渡し(自由設計)償却あり(契約1年未満100%、契約2年未満80%、契約3年未満50%、契約4年未満30%、契約5年未満10%、契約5年以上0%)



※賃料、管理費は税抜表記です。

賃料	600,000円	管理費	50,000円
----	----------	-----	---------

キャンペーン中につき
契約開始月から2年間は
賃料**500,000円**！



東京都知事(4)第89677号

unionest

<http://unionest.com>

ユニオネスト株式会社

TEL:03-6808-1900 / FAX:03-6700-6535

〒150-0001 東京都渋谷区神宮前6丁目33-18-101

取引態様	媒介	広告掲載	要連絡
担当者	宮野・三浦	内見方法	立会

E-Mail:rent@unionest.jp