

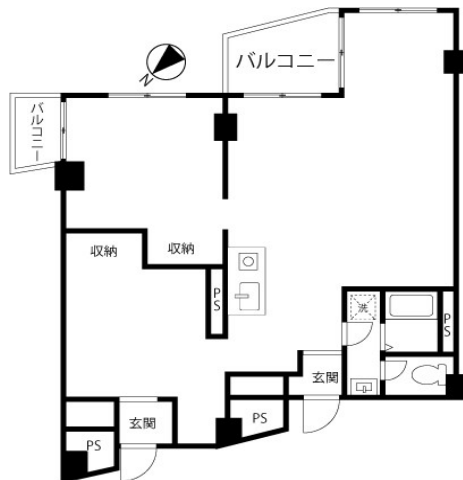
<<分譲賃貸マンション>>

原宿タウンホーム

502 号室

人気の神宮前エリアにある分譲賃貸マンション
退去済み、入居日ご相談ください！

賃料	295,000円	管理費	0円
敷金	2か月	礼金	1か月
契約形態	定期建物賃貸借契約	入居可能日	相談
契約期間	3年	再契約料	新賃料の1か月分
火災保険	18,000円(2年間)フレックス少額短期保険、事務所は25,000円		
その他費用	事務所の場合は敷金3ヶ月、賃料別途消費税		
所在地	東京都渋谷区神宮前1-1-1		
交通	JR山手線 原宿駅 徒歩7分 東京メトロ副都心線 北参道駅 徒歩6分 東京メトロ千代田線 明治神宮前駅 徒歩9分		
構造規模	鉄筋コンクリート造 地上8階建		
築年月	1969年5月		
間取	2LDK	専有面積	68.77㎡
その他	鍵交換代 45,000円(税別) ~ご相談 1年未満解約違約金: 賃料の1ヶ月分 仲介手数料: 賃料の1ヶ月分(税別)		
保証会社 賃貸申込書	詳細は以下のページをご参照ください。 http://unionest.com/blog-uni/application/		



設備:

エレベータ エアコン IHコンロ 洗濯機置場 温水洗浄便座、照明器具

※現況と図面が異なる場合は現況を優先させていただきます

※外国籍の場合は、保証会社必須 GTN 初回50%~

ペット	不可	SOHO	相談	子供	相談
水商売	不可	法人契約	可	楽器	不可
二人入居	可	高齢者	相談	駐輪場	無
事務所	可	外国籍	可	鍵交換代	あり